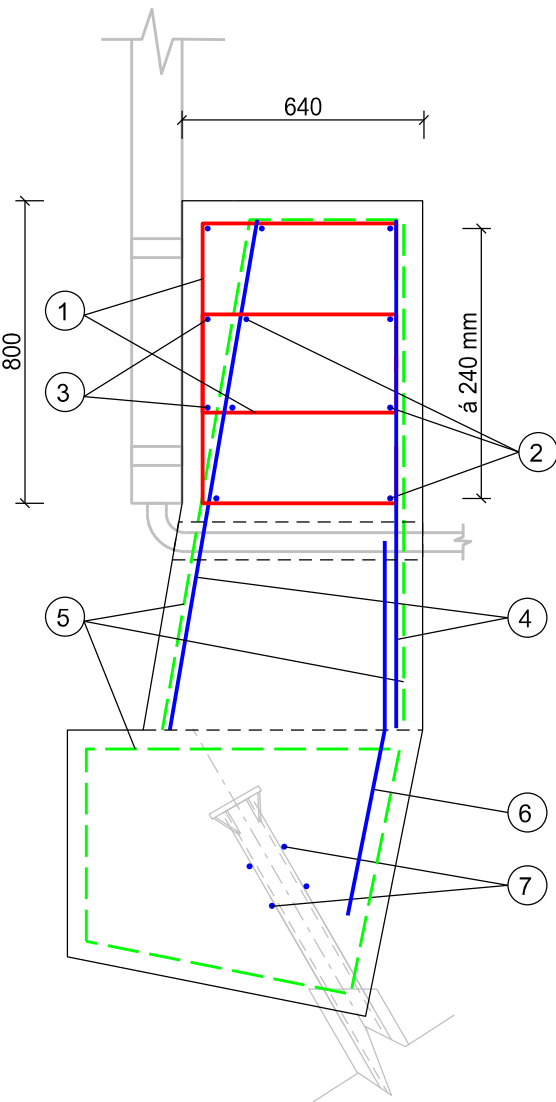
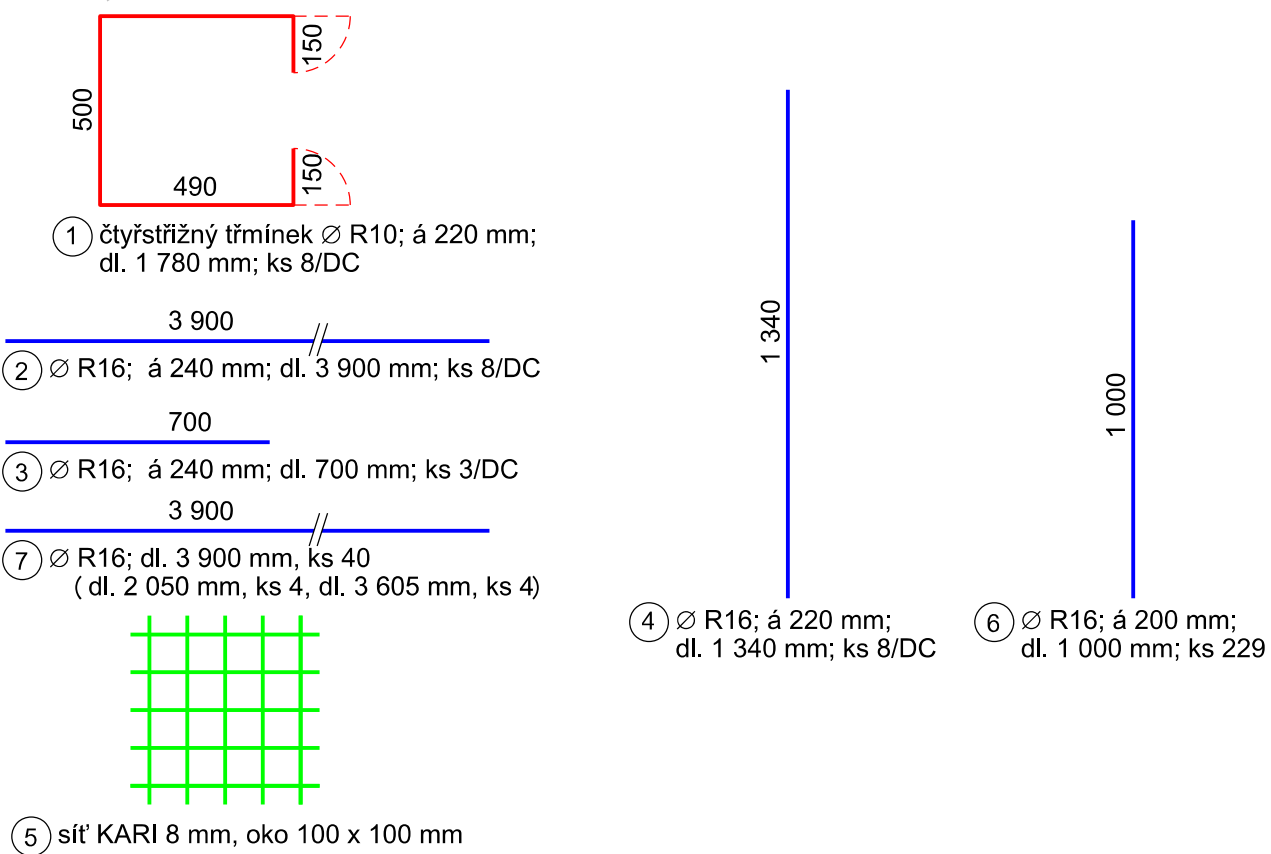
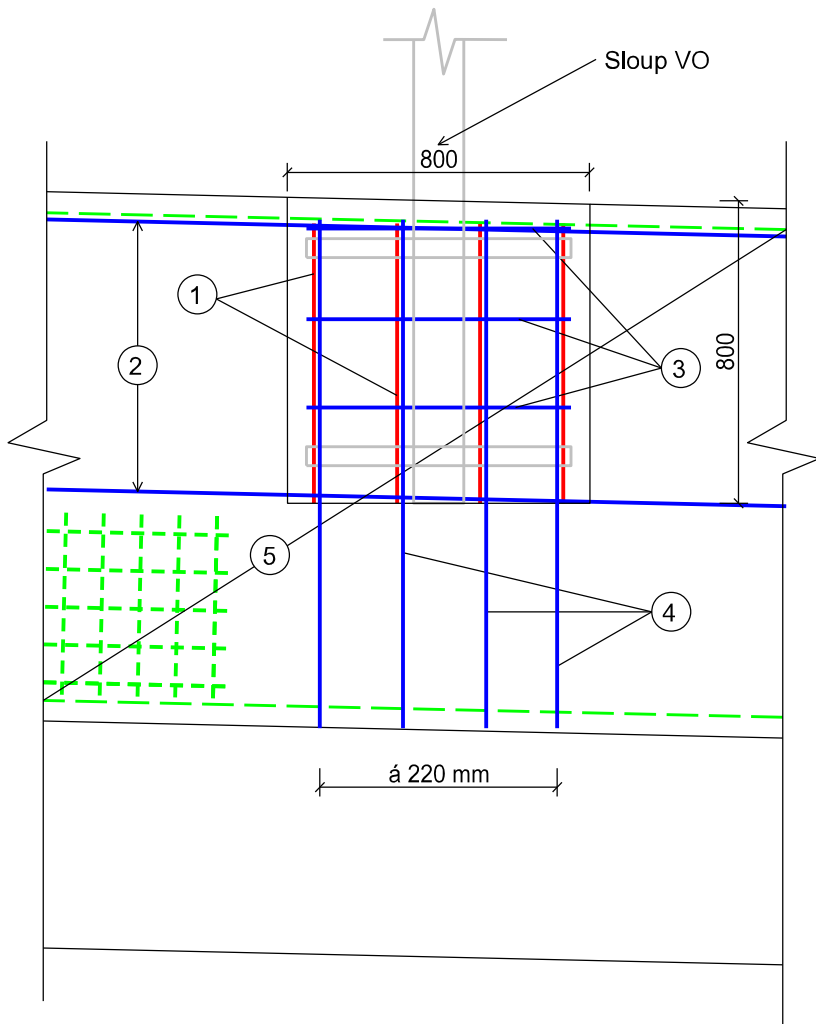


Řez zdí  
M 1:20



Pohled  
M 1:20



TABULKA VÝZTUŽE								
č.	Ø	délka/plocha	ks	Délka dle průměru				
	[mm]	[m/m2]	[-]	6	8	10	16	KARI 8/100
1	10	1,780	16			28,48		
2	16	3,900	16				62,40	
3	16	0,700	6				4,20	
4	16	1,340	16				21,44	
5	KARI 8/100	390,632	1					390,632
6	16	1,000	229				229,00	
7	16	3,900	48				187,20	
celkem bm/m2				0,00	0,00	28,48	504,24	390,63
hmotnost bm/m2 Ø [kg]				0,222	0,395	0,617	1,578	7,9
hmotnost Ø celkem [kg]				0,00	0,00	17,56	795,86	3085,99
CELKEM [kg]				3899,412				
CELKEM [t]				3,899				

OCEL: B500B  
BETON: C30/37 - XF4  
- krytí výztuže C = min. 50 mm

POZNÁMKA:  
- výztuž č. 1, 2, 3, 4 je v tabulce uvedena pro DC2 a DC10  
- výztuž č. 5 síť KARI, č. 6 a 7 je v tabulce výztuže uvedena pro všechny dilatační celky

AZ CONSULT, spol. s r.o.  
Číslo zakázky.....15/138  
Výrobek uvolněn k použití  
Datum.....24.03.2017.....3

VÝŠKOVÝ SYSTÉM: Bpv  
SOUŘADNICOVÝ SYSTÉM: JTSK

Odpov. proj.: Ing. M. Komín	<b>AZCONSULT</b> spol. s r. o. Klíšská 12, 400 01 Ústí nad Labem Tel.: 475 201 103, 475 210 177 Tel/fax.: 475 201 128 E-mail: azconsult@azconsult.cz ČSN EN ISO 9001	
Vypracoval: Ing. D. Svoboda		
Kontroloval: Ing. P. Vít		
Kraj: Karlovarský Místo: Jáchymov		
Objednatel: Město Jáchymov, nám. Republiky 1, 362 51 Jáchymov	Zn. souboru: ...	
Akce: Jáchymov - Rekonstrukce ulice Palackého	Stupeň: DSP/DPS	Formát: 2 x A4
Stavební objekt: SO 201	Č. zak.: 15/138	Č. paré :
Zed' ve staničení 0,584-0,629	Datum: VI/2016	
Výkres: Schéma výztuže v místě kotvení sloupu VO	Měřítko: 1 : 20	Č. přílohy: C.2.12.5
DOKUMENTACI LZE UŽÍVAT POUZE VE SMYSLU PŘÍSLUŠNÉ SMLOUVY O DÍLO. KOPÍROVÁNÍ A ROZŠÍŘOVÁNÍ POUZE PO PŘEDCHOZÍM SOUHLASU AZ CONSULT spol. s r.o.		